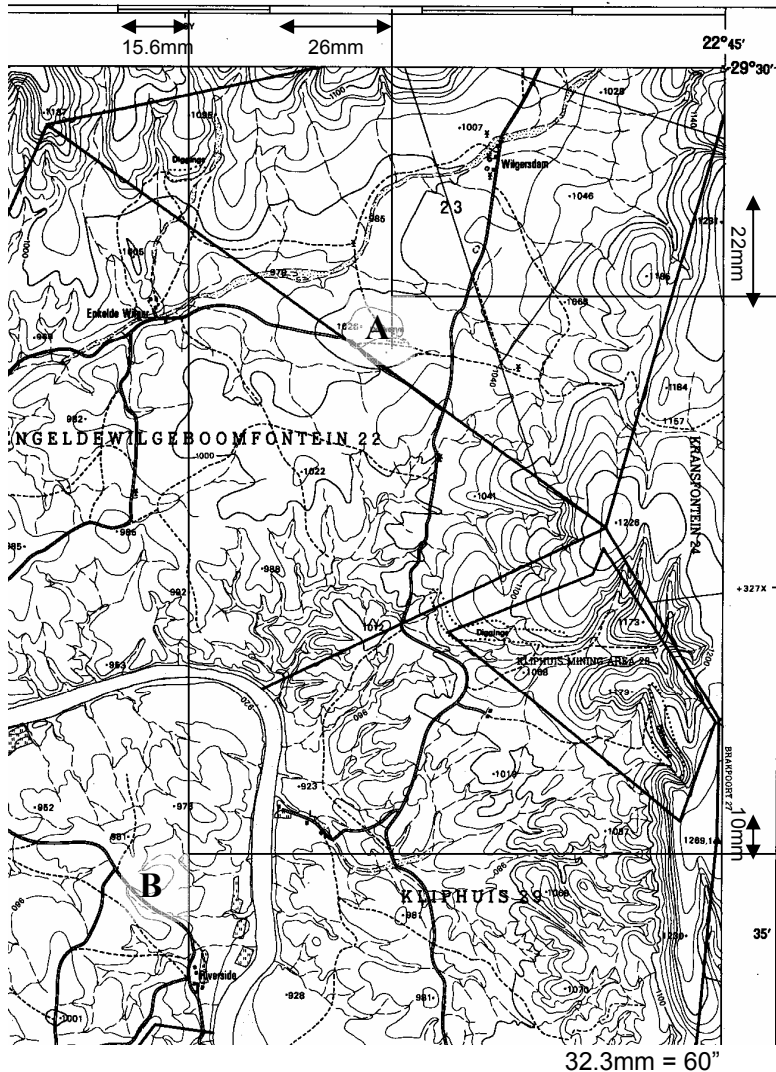


Kom ons doen 'n Koördinaat lesing in Grade



Vraag : Wat is die koördinaat lesings by punte A en B?

Berekening van A

Stap 1

Die **lengte** graad lesing word eerste geneem. Dit is die lesing vanaf die 0° lyn m.a.w. van links na regs. Die lesing in die hoek is 22° 45'. A se afmeting is links van die hoekpunt en daarom sal ons antwoord minder moet wees.

Stap 2

Die lyn van punt A is meer as twee minute terug. Ons kan dus 3 minute aftrek. Ons weet nou dat die lesing al soos volg lyk : 22°42'

Stap 3

Neem van die sekonde lesing. Dit is waarskynlik die moeilikste deel van koördinaat lesings aangesien jy baie akkuraat sal moet werk.

Stap 4

Neem nou die sekonde blokkie en meet die lengte daarvan.

Kom ons sê dit is 32.3mm. (**Onthou papier rek en krimp wat die lesings kan beïnvloed en daarom is 32.3mm net 'n voorbeeld**)

32.3mm is dus gelyk aan 60" daarom stel 1mm 1.8575851" voor.

Stap 5

Die afstand na die Punt A lesing op die kaart is 26mm

Om die sekonde lesing te kry vermenigvuldig jy dus 26 met 1.8575851 en kry 48.297212" rond dit af to drie desimale na 48.297"

Stap 6

Voeg nou jou sekondes by die res van jou lesing.

22° 42' 48.297" Oos (Jy skryf die lesing as Oos neer omdat dit Oos van die 0° lyn is)

Doen nou dieselfde met die **breedte** graad lesing.

Stap 1

Die lesing is van bo na onder en die hoeklesing is 29°30'

Stap 2

Punt A val in die tweede indeling daarom is die minute 31' wat ons lesing tot nou 29°31' maak.

Stap 3

Neem nou die sekonde blokkie en meet die lengte daarvan. Dit is 37mm waar 1mm 1.6216216" voorstel.

Stap 4

Die afstand na Punt A se lesing is 22mm.

22 vermenigvuldig met 1.6216216 is 35.675675. Afgerond as 35.676"

Stap 5

Die lesing is dan 29° 31' 35.676" Suid (Ons is suid van die ewenaar daarom gee ons dit as Suid)

Die antwoord is dus

22° 42' 48.297" Oos

29° 31' 35.676" Suid

Doen nou dieselfde met punt B. Die sekonde blokkies is dieselfde **lengtes** as in Punt A, **lengte** 32.3mm en die **breedte** graad is 37mm.

Die afstande wat jy kry as jy meet is 15.6mm op die **lengte** graad lyn en 10mm op die **breedte** graad lyn.

Jou antwoorde moet die volgende wees.

22° 41' 28.978" Oos

29° 35' 16.216" Suid